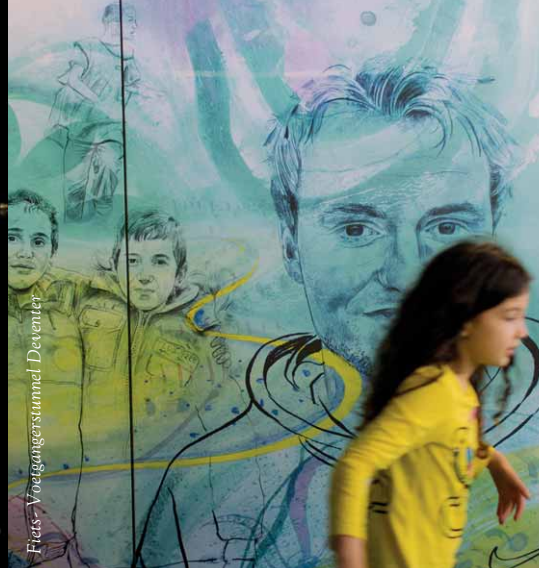


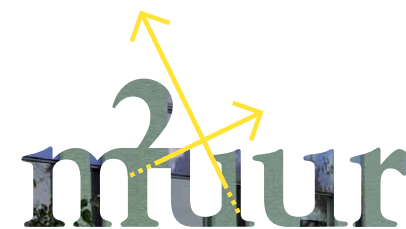
## UITERLIJK MAAKT INZICHTELIJK

Mensen besteden veel aandacht aan de indruk die ze op anderen maken. We willen ons onderscheiden en dragen onze identiteit uit door de keuze van onze kleding, schoenen, haardracht en sieraden. Kortom, uiterlijk maakt inzichtelijk wie iemand is en waar hij voor staat.

Het interieur en exterieur van een gebouw visualiseren evenééns de identiteit en daarmee het onderscheidende vermogen van de gebruiker van dit gebouw. Gevolg is dat wand- en gevelbekleding een steeds hoger aandachtspunt binnen de architectuur wordt.



Scheepvaartstraat 6 7411 MB Deventer



T 0570 670007

twitter.com/m2uurbv

www.m2uur.nl

info@m2uur.nl

Binnenwanden MFA, Veenendaal



design & construct van creatieve wand- en geveloplossingen

## BOUWKUNDIGE TOEPASSINGEN

De voortschrijdende technologie maakt het mogelijk om elk gewenst beeld te integreren in wand- en gevelpanelen. Hierbij kan gedacht worden aan een repeterend patroon, tekst, foto en illustratie. Afzonderlijke gebouwen verkrijgen hierdoor een eigen identiteit, inzichtelijk voor iedereen.

### 1 PROJECT, 1 PARTIJ

In opdracht van de klant richt **M2uur bv** zich op de ontwikkeling, de productie en de montage van wand- en gevelpanelen met een unieke print.

- één aanspreekpunt
- één coördinatiepunt
- één kwaliteitscontrolepunt
- één uniforme aansprakelijkheid
- één prijs

Waar voorheen drie verschillende partijen ingeschakeld werden, kan een opdrachtgever nu volstaan met één projectmanager.

Door het samenvoegen van deze drie facetten zet **M2uur bv** een principe van 'design & construct' neer. De input van de opdrachtgever richt zich op het neerzetten van het programma van eisen en het aangeven van de wensen omtrent de ontwikkeling van de prints.

## REALISATIETRAJECT

Het totale realisatietraject waar **M2uur bv** zich op richt, omvat alle noodzakelijke taken: advies, onderzoek, prijsvorming, concept, beeldontwikkeling, productie, montage en begeleiding binnen nieuwbouw-, renovatie- en verbouwprojecten.

## Ontwerp

Voor de ontwikkeling van de kunsttoepassing werkt **M2uur bv** nauw samen met een selectie van kunstenaars zoals illustratoren, fotografen, multimediaal kunstenaars en grafisch ontwerpers die vanuit de wensen van de opdrachtgever werken.

## Productie

Al naar gelang de wensen van de opdrachtgever kan de wandbekleding variëren van geïntegreerde print in hpl tot gezeefdrukt glas, van bedrukt vinyl tot emaille op staal. Productieplanning, kwaliteits- en kleurcontrole worden door **M2uur bv** uitgevoerd volgens de geldende kwaliteitsnormen.

## Montage

De geproduceerde wand- en gevelbekleding met print wordt door de technische partners van **M2uur bv** vakkundig gemonteerd.

## INVESTEREN IN EEN GEVEL RENDEERT

Elk idee kan verwerkt worden tot een groots gebaar. Of het nu gaat om het doorzetten van een huisstijl of het verwerken van een thematische voorstelling, **M2uur bv** biedt een opdrachtgever alle mogelijkheden een unieke signatuur op een wand en gevel te realiseren.

'**M2uur bv** gelooft dat elk gebouw, gevel of ruimte een ziel heeft. Het vertelt het verhaal over de identiteit van zijn gebruikers en de omgeving. Onze diensten en producten geven letterlijk en figuurlijk vorm en inhoud aan dit verhaal.'



Glasgevel Station Zuid-WTC, Amsterdam

Ontwerp gevel Zuiderstrandtheater, Den Haag

Gevelbekleding The Wall, Edegem (B)

Binnenwanden Raadhuis, Ede