

Bubbles van glas

Algemeen

Project: kunstwerk Bubble

Opdrachtgever: Politie Haaglanden

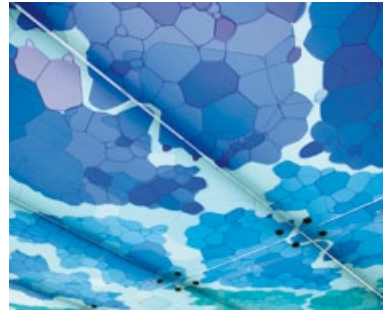
Ontwerp: Iris van Daalen van
M2uur, Deventer

Architect: Queeste Architecten,
Den Haag

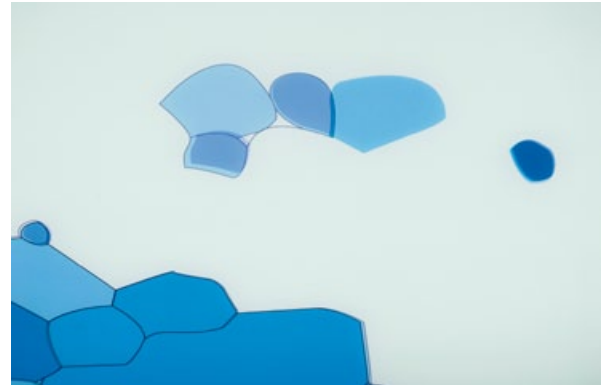
Glas: Van Dijken Glas,
Waddinxveen

Uitvoering: oktober 2011





Het werk is opgebouwd uit geabstraheerde zeepbellen, gerangschikt als een organogram. Foto's: Studio Thier&VanDaalen



Project

Bureau Hoefkade van de Politie Haaglanden heeft een bijzonder kunstwerk gekregen. In het daklicht van de appèlruimte is het werk getiteld 'Bubble' geplaatst dat bestaat uit een combinatie van glas en sublimatietechniek. Zowel het ontwerp van ontwerpster Iris van Daalen als het productieproces zijn uniek ontwikkeld voor dit project van het Deventer bureau M2uur.

Queeste Architecten uit Den Haag tekende het ontwerp voor de uitbreiding en verbouwing van het bureau. In de nieuwe appèlruimte stond architect Roland Hoekstra een toegepast kunstwerk uit glas voor ogen. Het kunstwerk heeft als doel een bijdrage te

leveren aan de sfeer en de betekenis van deze belangrijke ruimte, die het hart vormt van de politieorganisatie. Veiligheid, stevigheid, betrokkenheid, intimiteit en helderheid zijn de kernthema's voor het ontwerp. Iris van Daalen kreeg van M2uur bv opdracht voor het maken van een ontwerp. 'Het werk is opgebouwd uit geabstraheerde zeepbellen, gerangschikt als een organogram. Iedereen staat in contact met elkaar. De fragiele belstructuur staat ook symbool voor de orde, structuur en gezag en de vergankelijkheid hiervan. De puur functionele ruimte wilde ik met mijn ontwerp veranderen in een ruimte waar plaats is voor verwondering en vervreemding. Een plek waar je mag dromen, verlangen en tot rust

kunt komen', aldus Van Daalen in een interview met Freekje Vervoord.

Glas

Van Dijken heeft gebruik gemaakt van haar Sublistyle techniek voor het maken van het glazen kunstwerk. Het gaat om twaalf glazen plafondelen, ieder bestaande uit twee lagen 6 millimeter gehard, gelaagd glas met daartussen een transparante Sublilam-print. Aan de bovenzijde van het de panelen is een geprinte Sublibacklit-film aangebracht en aan de onderzijde van het paneel een transparant geprinte Subliclear-film. Door gebruik te maken van de transparantie van de films en de drie lagen met inkt, ontstaat er veel diepte in de panelen. Dit geeft een zeer bijzonder effect. <

Van Dijken Glas heeft gebruik gemaakt van haar Sublistyle techniek voor het maken van het glazen kunstwerk.

